

dne **22. 5. 2026** od **7:30** do **15:00** hodin

Plánovaná odstávka zahrnuje tyto lokality:**Barchovice (okres Kolín)**část obce **Hryzely**

č. p. 5, 6, 19, 20, 22, 23, 24, 27, 28, 32, 33, 35-39, 44, 45

č. ev. 6-12, 31-36, 48, 51-55, 57, 58, 69, 70, 72, 81, 91, 92, 93, 97, 98, 99, 108, 112

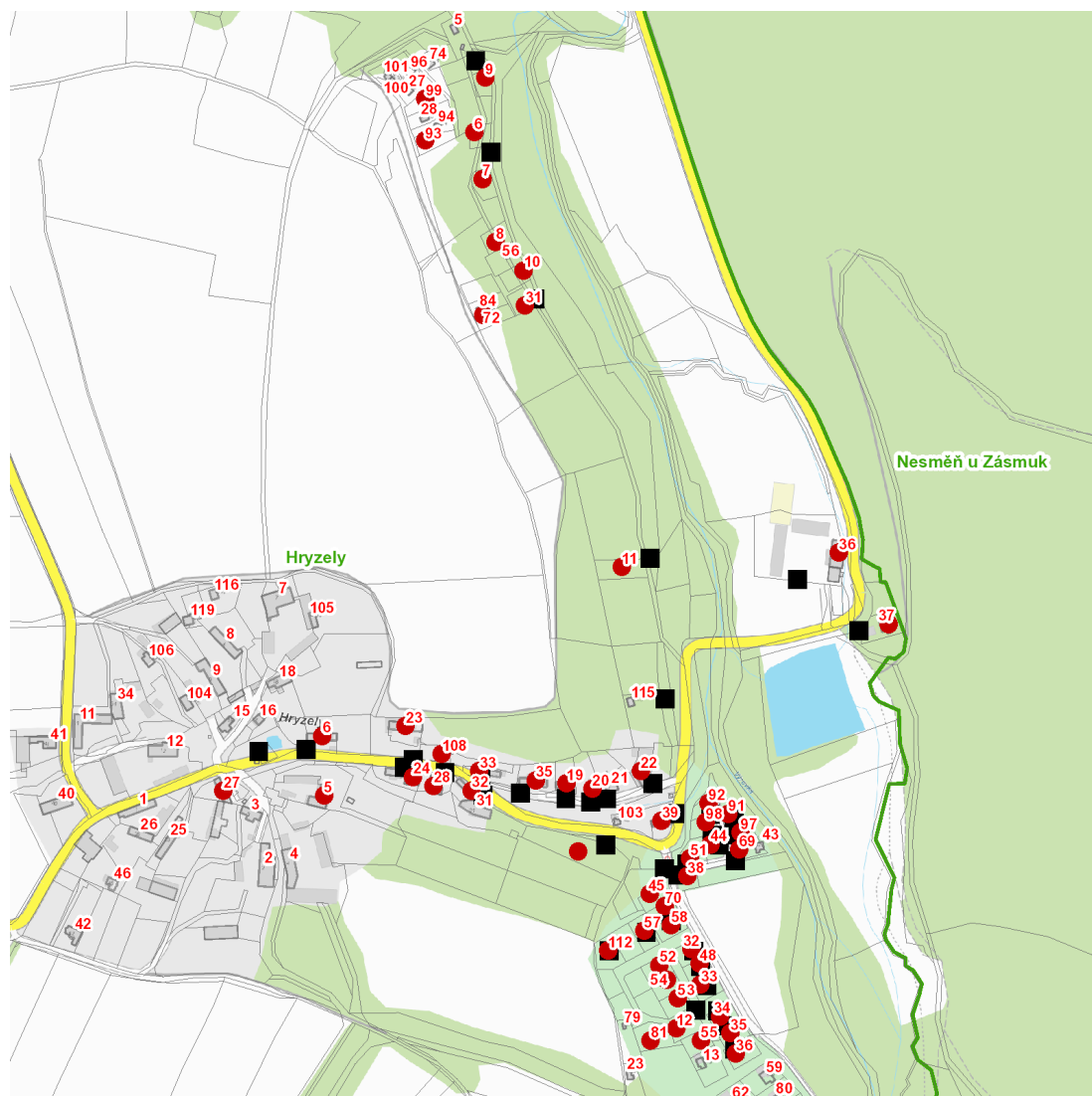
kat. území **Hryzely** (kód **600920**): parcelní č. 475/2

UPOZORNĚNÍ

Dotčené zařízení distribuční soustavy je nutné i v době odstávky považovat za zařízení pod napětím, a proto vás žádáme o dodržení všech zásad bezpečnosti a provedení opatření potřebných k zamezení případných škod na zdraví a majetku. | Provozovatelé výroben elektřiny jsou povinni zajistit přerušení dodávky elektřiny z výroby do vypnutého úseku distribuční soustavy.

NEJDE VÁM ELEKTŘINA...

TIP: Registrujte se zdarma na www.cezdistribuce.cz/sluzba a informace o odstávkách elektřiny budete dostávat e-mailem nebo SMS. U poruch zasíláme SMS s předpokládanou dobou obnovení dodávek. | Aktuální stav dodávek elektřiny na konkrétní adrese zjistíte snadno, rychle a bez registrace na portále **Bez Štávy** (www.bezstavy.cz).

dne 22. 5. 2026 od 7:30 do 15:00 hodin**Orientační mapový podklad odstávkou dotčených lokalit****VYSVĚTLIVKY**

- – adresy dotčené odstávkou elektřiny
- – místa připojení k elektrické síti dotčená odstávkou

INFORMACE ZASLÁNA

IDDS: 53hb2ye (Obec Barchovice)